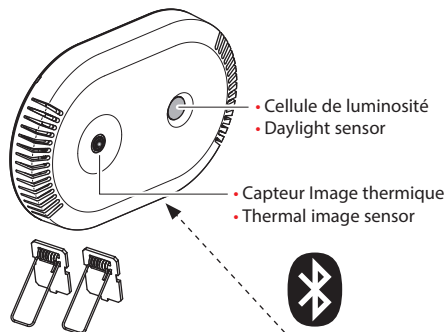
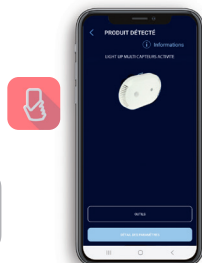




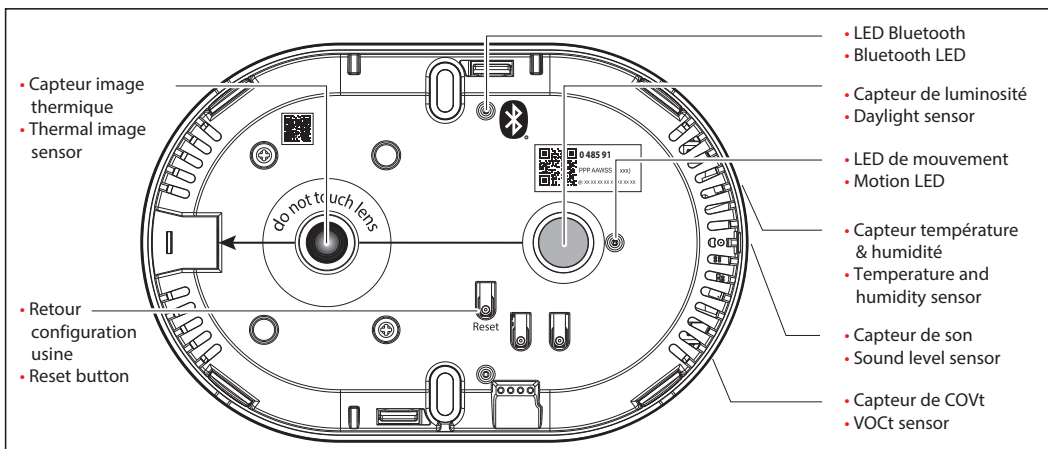
- Documentation technique disponible dans votre langue => Scanner le QR code
- Technical documentation available in your language => Scan the QR code
- Documentación técnica disponible en su idioma => Escanear el código QR
- Documentazione tecnica disponibile nella vostra lingua => Scansionare il codice QR
- Technische documentatie beschikbaar in jouw taal. => Scan de QR-code



Legrand Close Up



Alimentation	PoE → classe 1 (0,44 à 3,94W) class 1 (0,44 to 3,94W)	
Bluetooth	• À partir de 4.2 • From 4.2	• Portée : 10 m • Reach: 10 m
• Consommation en veille • Standby consumption	< 1,6W	
• Capteur image thermique • Thermal image sensor	Hauteur d'installation/ Installation height → 2,5 à 4 m / 8.2 to 13.1 ft	Surface couverte/ Area covered ↓ max. 8 m x 8 m 26.25 ft x 26.25 ft
• Capteur de luminosité • Daylight sensor	5 → 1275 lux	
• Capteur d'humidité • Humidity sensor	20 % → 80 %	
• Capteur de son • Sound sensor	38 → 120 dBspl	
• Capteur de température • Temperature sensor	+0°C / +50°C	
• Capteur COVt • VOCt sensor	0 → 10 000 ppb	
• Niveau Qualité de l'air • IAQ level	1.0 → 5.0	
• Niveau de CO2 estimé • Estimated CO2 level	400 → 5000 ppm	
• Température de fonctionnement • Operating temperature	+5°C / +30 °C 41°F / 86 °F	

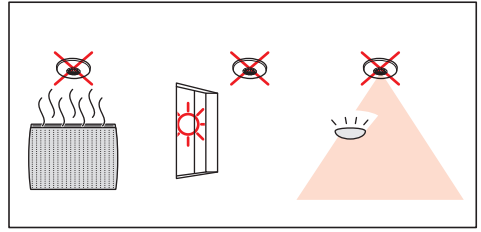


• Précautions d'installation

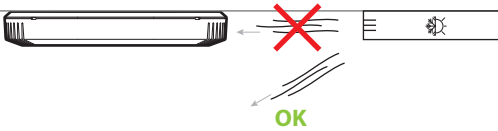
• Installation maximum à une hauteur de 4 m.
Veillez à ce que le champ de vision de l'appareil ne soit pas entravé par des objets ou dispositifs situés en hauteur, susceptibles de dissimuler une ou plusieurs personnes.

• Maximum installation height 4 m.
Make sure that the thermal imager's field of vision is not obstructed by high objects or devices that could conceal one or more persons.

• Installation precautions



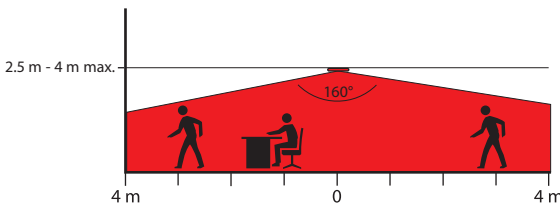
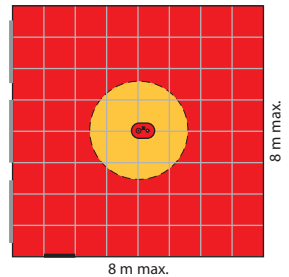
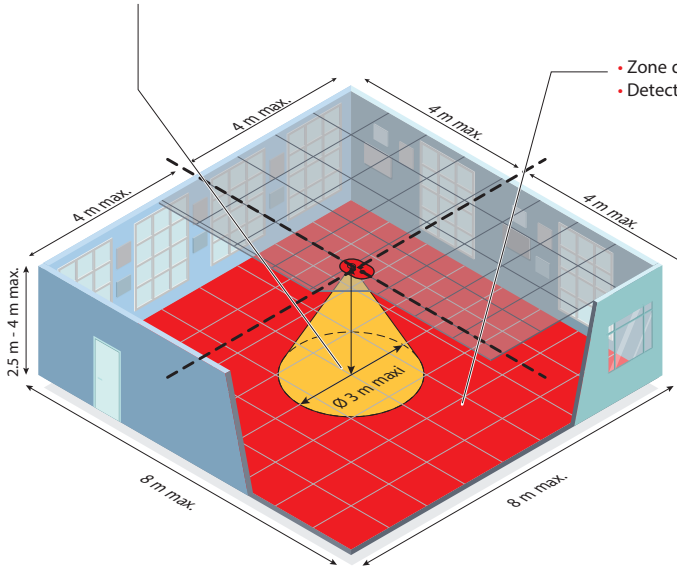
• Éviter les flux d'air direct sur les aérations des produits. Placer le détecteur à une distance supérieure à 1,5m d'une paroi vitrée afin d'éviter la réflexion de l'infra-rouge.
• Avoid direct airflow over product vents. Place the detector at a distance of over 1.5m from a glass surface to avoid infra-red reflection.



• Zone de détection

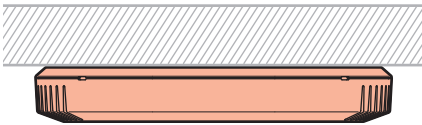
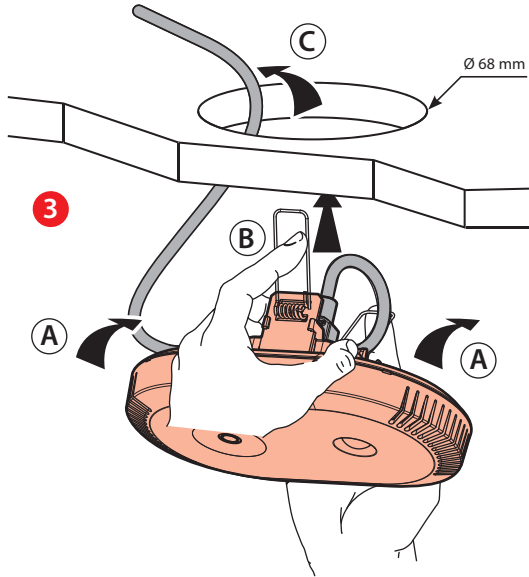
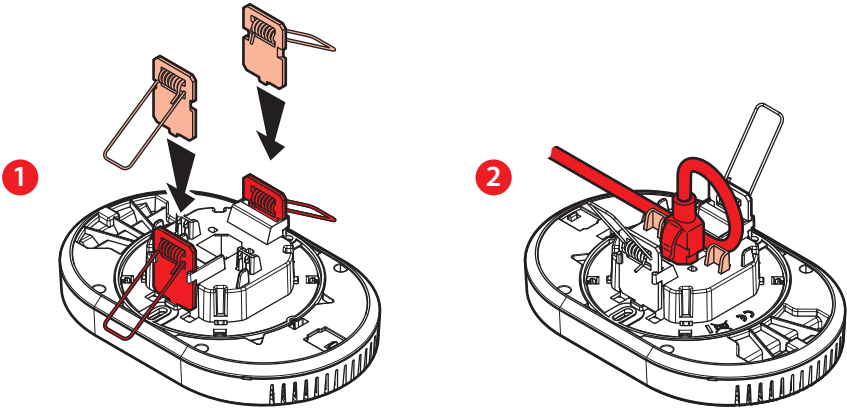


• La mesure du niveau de luminosité est réalisée à la verticale du détecteur sur un diamètre de 3 m.
• The measurement of the light level is carried out vertically to the detector on a diameter of 3 m.

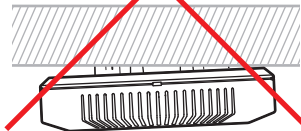
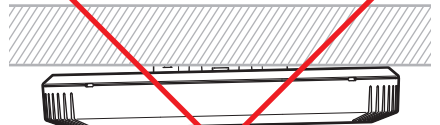
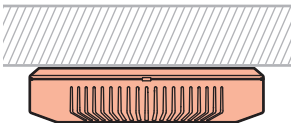


• Possibilité de surveiller jusqu'à 6 **Zones d'intérêt** et/ou d'exclusion paramétrables.
• Up to 6 configurable **Zones of Interest** and/or Exclusion can be monitored.

Installation



OK





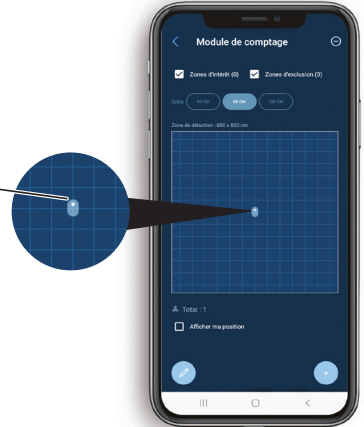
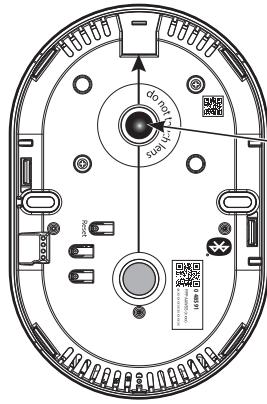
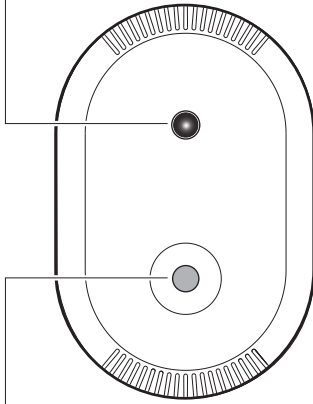
• **Première mise en service :**

Le produit est opérationnel après 5 minutes de fonctionnement. Le produit s'autocalibre en 20 minutes. Pour le calibrer immédiatement, lancez la calibration à partir de Close Up, assurez vous qu'aucune personne ne se trouve dans la zone couverte par le produit.

• **First commissioning:**

The product is operational after 5 minutes. The device self-calibrates in 20 minutes. To calibrate it immediately, start calibration from Close Up, making sure that no-one is in the area covered by the product.

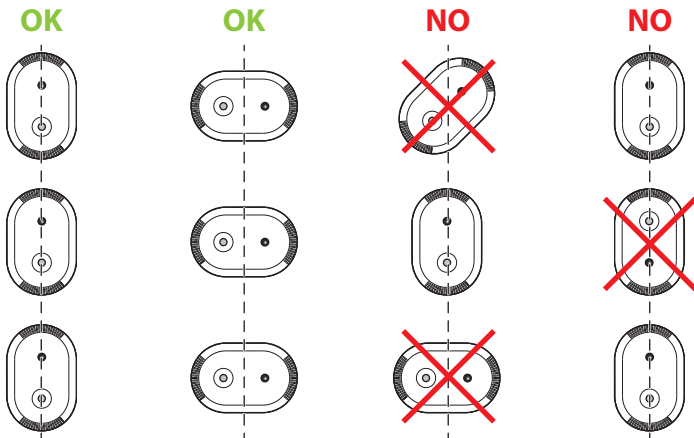
- Capteur image thermique
- Thermal image sensor



- Cellule de luminosité
- Daylight sensor

• Dans des grandes surfaces qui nécessitent l'installation de plusieurs appareils il est recommandé de les poser en ligne et orientés dans la même direction.

• In large areas that require the installation of several devices, it is recommended to install them in a row and facing in the same direction.



- **F (Fréquence) : 2,4 à 2,483 GHz**
- **P (Puissance) : <100 mW**

• Le soussigné, **LEGRAND**, déclare que l'équipement radioélectrique du type réf. **0 485 91** est conforme à la directive **2014/53/UE**. Le texte complet de la déclaration UE de conformité est disponible à l'adresse suivante : www.legrandoc.com

- **F (Frequency) : 2,4 to 2,483 GHz**
- **P (Power) : <100 Mw**

• **LEGRAND** declares that radio equipment of the type Cat. no. **0 485 91** complies with Directive **2014/53/EU**. The full text of the EU declaration of conformity can be found at: www.legrandoc.com